

ZENDURE

SuperCharged[®]

Planetarisk batteri B6400/4600 Brukermanual



✉ support@zendure.com

Ansvarsfraskrivelse

Les nøye alle sikkerhetsanvisninger, advarsler og andre produktinformasjoner i dette manualen, og eventuelle etiketter eller klistremerker som er festet til produktet før bruk. Brukere er alene ansvarlig for sikker bruk og drift av dette produktet. Gjør deg kjent med de relevante forskriftene i din region. Du er eneansvarlig ansvarlig for å forstå alle relevante forskrifter og bruke Zendure-produktet på en kompatibel måte. Ta vare på denne bruksanvisningen for fremtidig referanse.

Innhold

1. Før bruk
2. Spesifikasjoner
3. Sikkerhestanvisning
 - 3.1 Bruk
 - 3.2 etningslinjer for avhending
4. Viktig!
5. For nybrukere
 - 5.1 Hva som er i esken
 - 5.2 Produktoversikt
 - 5.3 Koble til SuperBase V
 - 5.4 Koble til andre satellittbatterier
 - 5.5 Lading
 - 5.6 Maskinvareoppgradering
6. Ofte stilte spørsmål
7. FCC advare

1. Før bruk

Informasjonen her kan endres uten varsel.
For den nyeste versjon, vennligst besøk:
<https://zendure.com/pages/download-center>.

2. Spesifikasjoner

Generelle parametere	ZDSATB6400	ZDSATB4600
Vekt	≈ 101lbs / 46.0kg	≈ 99lbs / 45.0kg
Størrelse	27.2x11.2x10.8in / 690 x 285 x 274mm	
Kapasitet	6,438Wh (126Ah/51.1V)	4,608Wh(90Ah/51.2V)
Trådløs type	Bluetooth, Wi-Fi	
Utganger(Outputs)		
Utgang for bil-stikkontakt(1)	12.6V \approx 10A, 126W Max	
Anderson (1)	12.6V \approx 30A, 378W* Max	
XT90 (1**)	12-60V \approx 10A, 600W Max (App enabled)	

* 378W refererer til den kombinerte maksimale utgangseffekten til bil-stikkontakt utgangen og DC5521-portene sammen.

** XT90 er inngang som standard, kan byttes til utgang gjennom Zendure Appen, og det vil være standardinngangen etter omstart av produktet.

Innganger (Inputs)	ZDSATB6400	ZDSATB4600
XT90 (1)	12V-150VDC \approx 10A, 600W Max	
USB-A	Firmware oppdatering USB flash-stasjon	
Batteri		
Celle kjemiske egenskaper	SSB (Semi-solid State Battery)	LFP
Syklus liv	3,000+ cycles	6,000+ cycles
Temperatur*		
Optimal driftstemperatur	59°F to 95°F (15°C to 30°C)	
Temperatur til utlading av strøm	-4°F to 140°F (-20°C to 45°C)	
Ladetemperatur	-4°F to 110°F (-20°C to 45°C)	0°F to 110°F (0°C to 45°C)
Oppbevarings temperatur	14°F to 95°F (-10°C to 35°C)	

* Ovennevnte temperatur er omgivelsestemperatur.

3. Sikkerhetsanvisning

3.1 Bruk

1. Oppbevar produktet på et kjølig, tørt sted.
2. Ikke plasser produktet i varme eller ild.
3. Ikke utsett for fuktighet eller senk produktet i væske.
4. Ikke bruk produktet i nærheten av sterk statisk elektrisitet eller sterk magnetfelt.
5. demonter produktet. Vennligst kontakt den offisielle Zendure-kanalen når det kreves service eller reparasjoner. Feil demontering eller remontering kan føre til brann eller personskaide.
6. Følg strengt med driftsmiljøtemperaturen som er spesifisert i brukermanualen ved bruk av produktet. Hvis temperaturen er for høy, kan det føre til brann eller eksplosjon. Hvis temperaturen er for lav, kan produktets ytelse bli alvorlig nedsatt, eller produktet kan slutte å virke.
7. Ikke blokker eller blokker viften under bruk, eller plasser produktet på et uventilert eller støvete sted.
8. Sørg for at produktet ikke blir truffet, utsettes for fall eller voldsomme vibrasjoner. Fest produktet godt under transport for å unngå skade. Hvis den er alvorlig skadet, må du slå av strømmen umiddelbart og slutte å bruke produktet.
9. Hvis du ved et uhell mister produktet i vannet under bruk, plasser det på et trygt, åpent sted og hold det unna til det er helt tørt. Når produktet er helt tørt skal det ikke brukes igjen og skal kastes på riktig måte i henhold til avsnittet om Avhendingsveiledning i denne brukermanualen.
10. Rengjør portene kun med en tørr klut.
11. Plasser på en flat overflate for å forhindre at produktet velter. Hvis produktet velter og er alvorlig skadet, må du slå det av umiddelbart, plasser batteriet på et åpent sted, hold det langt unna fra mennesker og brennbare stoffer, og kast det i samsvar med lokale lover og forskrifter.
12. Hold produktet unna barn og kjæledyr.

3.2 Retningslinjer for avhending

1. Lad ut batteriet helt før du kaster det hvis det er mulig. Vennligst skjekk lokale lover om resirkulering og anhending av batterier.
2. Hvis batteriet ikke kan lades helt ut pga. produktfeil, vennligst ta kontakt med et profesjonelt batterigjenvinningsfirma for videre behandling.
3. Når du kaster sekundære celler eller batterier, hold dem fra forskjellige elektroniske systemer fra hverandre.

4. Viktig!



Det anbefales å bruke produktet i et miljø på 15°C~35°C, hold unna vann, ild eller andre skarpe gjenstander.



For langtids oppbevaring, vennligst lad og tøm ut strømmen i batteriet for produktet hver 3. måned. Det vil si at produktetsbatteri først slippes ut strøm til 30% og deretter lades til 60%.



For sikkerhets skyld skal ikke dette produktet oppbevares i et sted med over 35°C eller under -10°C på lang tid.



Hvis strømmen er lavere enn 1% etter bruk, må den lades til 60% for oppbevaring. Fordi når strømmen er alvorlig utilstrekkelig og batteriet blir stående i lang tid uten bruk, og da vil det forårsake skade på batteriet og forkorte produktets levetid.



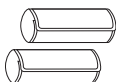
Ikke demonter produktet, om det er nødvendig for service eller reparasjon, ta kontakt med offisielle Zendure-kanalen. Feil demontering eller montering kan føre til brann eller personskade.

5. For ny brukere

5.1 Hva som er i esken



Planetarisk batteri



Håndtakspos

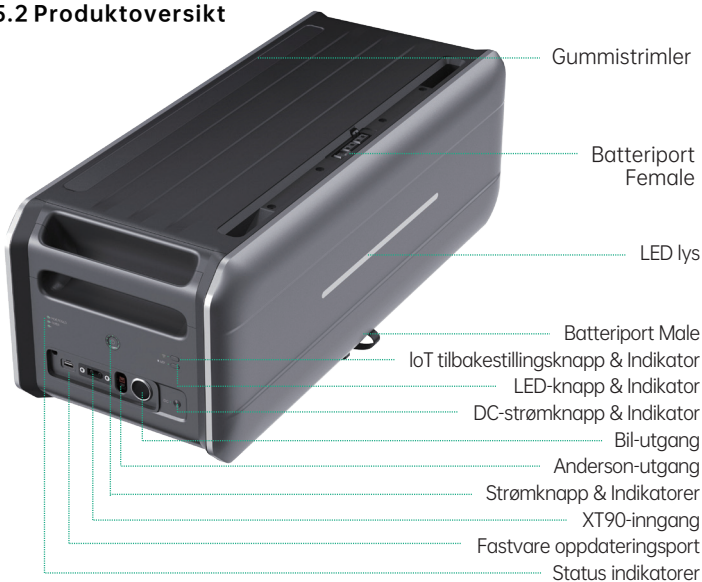


Bruksanvisningen



Garantikort

5.2 Produktoversikt



AV/PÅ knapp

Trykk og hold inne i 1 sekund for å slå på satellittbatteriet, trykk lenge i 3 sekunder for å slå av satellittbatteriet.

Kort trykk for å slå av strømindikatorene og LED-omgivelseslyset.

IoT Tilbakestillingsknapp

Trykk lenge i 3 sekunder for å tilbakestille Bluetooth og WiFi-tilkoblinger.

LED knapp*

Kort trykk for å slå på/av LED-lyset.

Trykk og hold inne 1 sekund for å skifte mellom LED-modus omgivelseslys-SOS.

DC knapp

Kort trykk for å slå på/av DC-utgangen.

* **Tilbakestill enheten:** Trykk lenge på IoT tilbakestillingsknappen og LED-knappen samtidig i 3 sekunder.

Indikatorlys

Indikatorlyset for strøm	<ul style="list-style-type: none">· Indikerer om strømmen er AV/PÅ.· 10 LED-indikatorer, som hver representerer 10%, indikerer gjeldene batterinivå, SoC (ladetilstand)-nivå og fastvareoppdateringsstatus.
LoT-indikatorlys	<ul style="list-style-type: none">· Venter for tilkobling, indikatorlyset blinker med 1Hz.· Tilkoblet, indikatoren lyser.
LED-indikatorlys	<ul style="list-style-type: none">· Indikerer om LED er AV/PÅ.
DC-strømindikatorlys	<ul style="list-style-type: none">· DC-strøms indikator på/av.
Statusindikator	<ul style="list-style-type: none">· Feil: Det er noen feil, vennligst sjekk i detalj ved hjelp av Zendure-appen.· Overbelastning: overbelastningsbeskyttelse er på, vennligst fjern belastningsenheter.· Varm/kald: Med høy- eller lavtemperaturbeskyttelse kan den automatisk gjenopprettes etter at batteriet er avkjølt eller når temperaturen stiger.

5.3 Koble til SuperBase V

SuperBase V kan kobles til satellittbatterier for kapasitetsøkning. Det krever batterikabel (ikke inkludert i leveringsomfanget). En SuperBase V kan koble opptil 4 satellittbatterienheter. satellittbatterienheter. Det anbefales å sette kun ett satellittbatteri på toppen for å unngå knusing.

For detaljerte instruksjoner, se brukermanualen for satellittbatteriet.

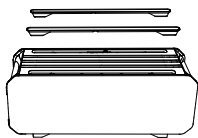
OBS:

- Det anbefales å slå av SuperBase V og Satellittbatteri før tilkobling.
- Etter at batterikabelen er koblet til, sørg for å stramme skruene på begge sidene.
- Satellittbatteri ikonet vises på skjermen når den er tilkoblet, så kan du begynne å lade eller tome strømmen.
- Ikke koble SuperBase til batteriet under lading eller utlading.
- Ikke berør metallpinnene på porten med hendene eller med andre gjenstander. Rengjør dem forsiktig med en tørr klut om det er nødvendig.
- Koble batterikabelen godt til SuperBase V og satellittbatteriet. Ellers kan det varme opp tilkoblingen og påvirke ytelsen til enheten eller forårsake brann.

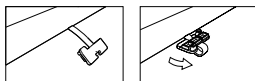


5.4 Koble til andre planetarisk batteri

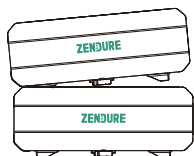
Satellittbatterier kan stables og kobles til andre enheter, ingen batterikabler kreves (Ikke inkludert).



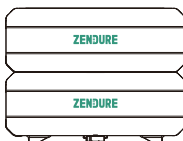
1. Fjern den øverste gummistrimlerin.



2. Fjern det nederste beskyttelsesdekselet.



3. Juster og plasser 2 fot på den ene siden.



4. Legg forsiktig den andre føttene på den andre siden.

OBS:

- . Det anbefales å slå av alle satellittbatterienheter før tilkobling.
- . Satellittbatteri-ikonet vil vises på displayet når du er tilkoblet, du kan deretter starte å lade eller lade ut batteriet.
- . Ikke koble dem til under lading / utlading.
- . Ikke berør metallpinnene på porten med hendene eller med andre gjenstander. Rengjør dem forsiktig med en tørr klut om det er nødvendig.
- . Batterimonteringsbraketter er valgfrie og brukes til å holde alle satellittbatterienheter sikkert.

5.5 Lading

Satellittbatteriet kan lades gjennom SuperBase V tilkobling og billader eller solenergi gjennom XT90-inngang.

Vennligst sjekk og oppdater til den nyeste fastvaren når du bruker den for første gang. Det er to måter å oppgradere på:.

5.6 Oppgradering av maskinvare

Når du bruker den for første gang, vennligst sjekk og oppdater til den nyeste fastvaren. Zendure-appen støtter trådløse (OTA) oppdateringer:

- 1) Oppdatere portens USB-flashstasjonen med fastvare.
1.trinn: Last ned den nyeste versjonen av fastvaren til USB-disken.
2.trinn: Sett inn USB-flashstasjonen i fastvareoppdateringsporten.
3.trinn: Satellittbatteriet begynner å oppdatere, feilindikatorlyset, overbelastningslyset, varmt og kaldt indikatorlyset lyser rødt, og alle indikatorlysene slukkes etter at oppdateringen er fullført.

2) Oppdater via Zendure APP(OTA) SKY

Les Zendure app brukerhåndboken og besøk nedlastningslenken her:

<https://zendure.com/pages/download-center>



Personvererklæring

Ved å bruke Zendure-produkter, APP og tjenester, godtar du Zendure vilkårene for bruk og personvernreglene, som du kan få tilgang til gjennom "om"-delen av Zendure appens brukerside.

OBS:

- . Ikke slå av enheten under maskinvareoppdateringen.
- . Oppdater maskinvaren når kapasiteten er over 20%, slik at det er nok strøm til å fullføre oppdateringen.

6. Ofte stilte spørsmål

Kan SuperBase V6400 (eller V4600) kobles til satellittbatteri B4600 (eller B6400)?

Nei, fordi de er forskjellige batterityper.

Hvor mange satellittbatterier kan kobles til en SuperBae V?

Den kan kobles opptil 4 satellittbatterier per SuperBase V.

Kan det lades og utlades samtidig?

Ja, den støtter direkte-lading.

Kan satellittbatterier lades med forskjellige merker av solenergi paneler?

Ja, satellittbatteriet kan lades av andre solenergi paneler med et spenningsområde på 12V til 150V, Zendures 400V solenergi panel har blitt grundig testet med satellittbatteriet og er fortsatt vår anbefaling.

Hvordan oppbevares SuperBase V?

For langtids oppbevaring, lad og utlad produktet hver 3.måned. Det vil si at produktets strøm først slippes ut til 30%, og deretter lades til 60%.

7. FCC Varsel:

FCC erklæring

1. Denne enheten er i samsvar med del 15 av FCC-reglene. Driften er underlagt to følgende betingelser:

(1) Denne enheten forårsaker ikke skadelig interferens, og.

(2) Denne enheten må godta all interferens som den mottar, inkludert interferens som kan forårsake utilsiktet bruk.

2. Eventuelle endringer eller modifikasjoner som ikke er uttrykkelig godkjent av parten som er ansvarlig for overholdelse, kan ugyldiggjøre brukerens rett til å bruke utstyret.

OBS:

Denne enheten er testet og er i samsvar med grensene for en digital enet i klasse B, i henhold til del 15 av FCC-reglene. Disse grensene er utformet for å gi rimelig beskyttelse mot skadelig interferens i en boliginstallasjoner.

Denne enheten genererer og kan utstråle radiofrekvensenergi, hvis det ikke installeres og brukes i samsvar med instruksjonene, kan det forårsake skadelig interferens på radiokommunikasjonene.

Men det er imidlertid ingen garanti for at interferens ikke vil oppstå under en bestemt installasjon. Hvis denne enheten forårsaker skadelig interferens på radio eller TV-mottak (som kan vites av å slå enheten av og på), oppfordrer vi brukerne til å forsøke å korrigere interferensen med ett eller flere av følgende tiltak:

- Juster eller plasser mottakerantennen.
- Øk avstanden mellom eneten og mottakeren.
- Koble enheten til en stikkontakt på en annen krets enn den mottakeren er koblet til.
- Kontakt forhandleren eller en erfaren radio/TV-tekniker for å få hjelp.

FCC-erklæring om strålingseksponering

Dette utstyret overholder FCC strålingseksponeringsgrenser for ukontrollerte miljøer. Når du installerer og bruker denne enheten, skal avstanden mellom radiatoren og kroppen din være minst 20cm.



ZENDURE

Zendure USA Inc.
Phone: 800-991-6148 (US)
Office Hours: Mon - Fri 9:00 - 17:00 PST
Support / Contact: www.zendure.com/support
Website: www.zendure.com

© 2023 Zendure USA Inc. All Rights Reserved.
Printed on recycled materials. MADE IN CHINA



Li-ion 20

